



Liebe Leichtathletikfreunde, liebe Volksläufer !

Der Sportverein Noswendel veranstaltet am Sonntag, 26. Juli 2015, seinen 30.deko-Volkslauf. Hierzu sind Sie, liebe Laufsportfreunde, herzlich eingeladen.

Wie gewohnt bieten wir auch dieses Jahr wieder folgende Läufe an:
Halbmarathon, 10km-Volkslauf und einen **5km-Jedermannslauf**.

Die Streckenführung durch eine landschaftlich reizvolle Gegend sieht überwiegend Wald- und Feldwege vor, sämtliche Strecken sind gegenüber den Vorjahren unverändert, Start aller Läufe ist am **deko-center Thome GmbH**, Zieleinlauf aller Läufe ist am **Noswendeler See**.

Unter den ins Ziel kommenden Teilnehmern werden im Rahmen einer Tombola attraktive Preise verlost, näheres hierzu im weiteren Teil dieser Ausschreibung.

Selbstverständlich kommt auch in diesem Jahr wieder ein Teil der Einnahmen der Aktion "Hilf-Mit" der Saarbrücker Zeitung zugute. In den vergangenen Jahren haben wir diese Einrichtung mit über € 6.500,- unterstützt.

An dieser Stelle bedanken wir uns bei allen Sponsoren, und hier vor allem bei der **deko-center thome GmbH**, bei der **Stadt Wadern** für das Herrichten der Strecken sowie bei den vielen Helferinnen und Helfern für ihre tatkräftige Unterstützung während der Vorbereitung und Durchführung der Veranstaltung!

Es wird uns sehr freuen, wenn wir auch in diesem Jahr wieder viele Läufer, und ganz besonders Sie, bei uns in Noswendel begrüßen dürfen.

Mit sportlichen Grüßen
Sportverein Noswendel





Liebe Freunde des Noswendeler deko-Volkslaufes !

Nicht mehr wegzudenken aus dem Reigen der zahlreichen Sportveranstaltungen im Saarland ist der Deko-Volkslauf, der in diesem Jahr zum 30. Mal stattfindet. Dass ein Verein wie der SV Noswendel schon seit so vielen Jahren eine solche sportliche Großveranstaltung alljährlich auf die Beine stellt, ist nicht selbstverständlich. Viele -auch große- Vereine sehen sich zu solch enormen Leistungen aus vielerlei Gründen nicht mehr in der Lage. Ganz anders beim SV Noswendel!

Auch wenn beim Deko-Volkslauf naturgemäß die sportliche Seite im Vordergrund steht, so hebt doch noch ein anderer Aspekt diese Veranstaltung wohlthuend heraus: Mit dem Volkslauf wird auch bedürftigen und unverschuldet in Not geratenen Mitmenschen im Saarland geholfen! Somit werden zwei Ziele zu einer Einheit verknüpft: Denn wer am Deko-Volkslauf teilnimmt, tut Gutes für sich und seine Gesundheit - und tut Gutes für diejenigen, die nicht auf der Sonnenseite des Lebens stehen.

In diesem Sinne unterstützen die Veranstalter des Noswendeler Volkslaufes den Verein *Hilf-Mit! Saarbrücker Zeitung e. V.*, indem ein Teilerlös der Veranstaltung an *"Hilf-Mit!"* und damit an bedürftige Saarländer geht - in diesem Jahr übrigens bereits zum 25. Male!

Den Verantwortlichen des Deko-Volkslaufes wünsche ich auch in diesem Jahr eine gelungene Veranstaltung, den Teilnehmern sportlichen Erfolg und schöne Stunden beim SV Noswendel.

Aloisius Tritz

Chef vom Dienst der ***"Saarbrücker Zeitung"***
Ehrenamtlicher Geschäftsführer von *"Hilf-Mit"*



Ausschreibung

Deko-Volkslauf, am Sonntag, 26. Juli 2015, in Noswendel

	<i>Jahrgang</i>	<i>Männer</i>	<i>Frauen</i>
<i>Halbmarathon</i>	1996 – 1999	JM 18	JW 18
	1986 – 1995	M 20	W 20
<i>21,1 km</i>	1976 – 1985	M 30	W 30
	1966 – 1975	M 40	W 40
<i>Start: 9:00 Uhr</i>	1956 – 1965	M 50	W 50
	1946 – 1955	M 60	W 60
	1945 und älter	M 70	W 70

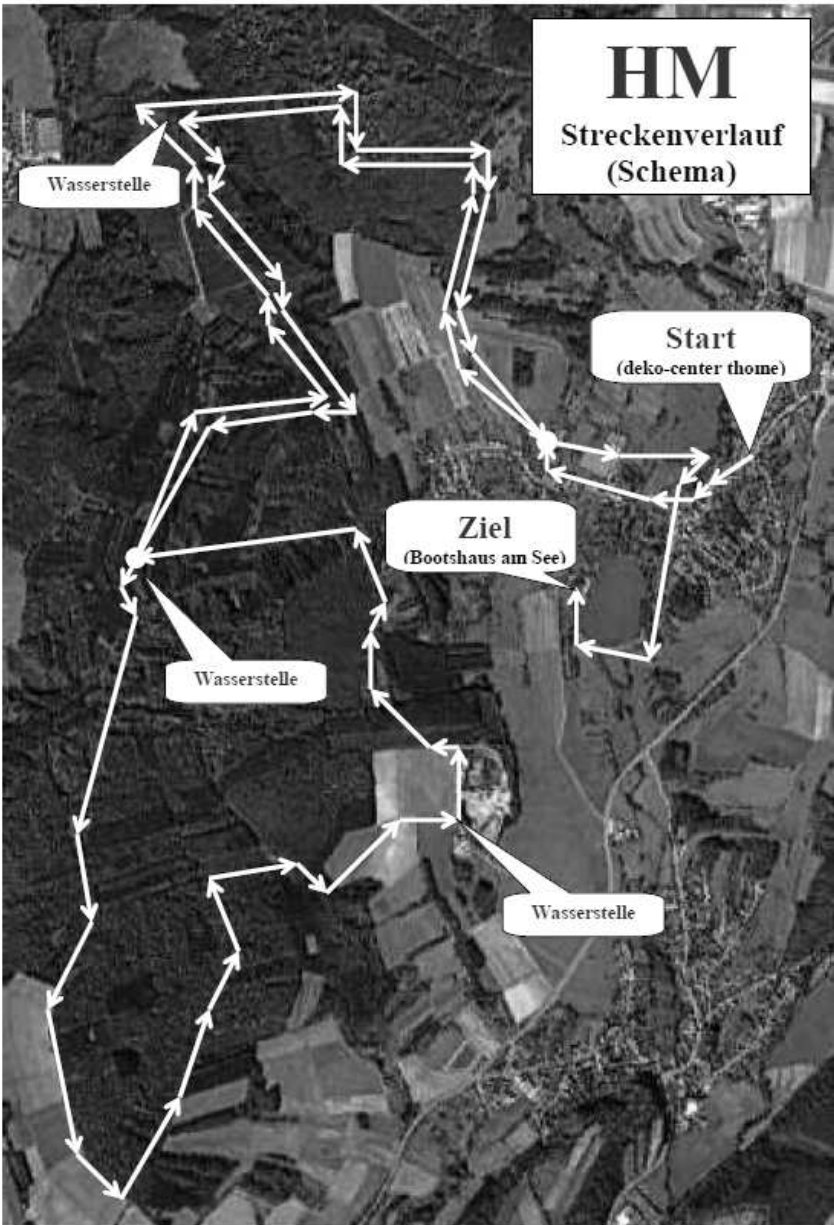
	<i>Jahrgang</i>	<i>Männer</i>	<i>Frauen</i>
<i>Volkslauf</i>	1996 – 2005	JM 18	JW 18
	1986 – 1995	M 20	W 20
<i>10 km</i>	1976 – 1985	M 30	W 30
	1966 – 1975	M 40	W 40
<i>Start: 9:00 Uhr</i>	1956 – 1965	M 50	W 50
	1946 – 1955	M 60	W 60
	1945 und älter	M 70	W 70

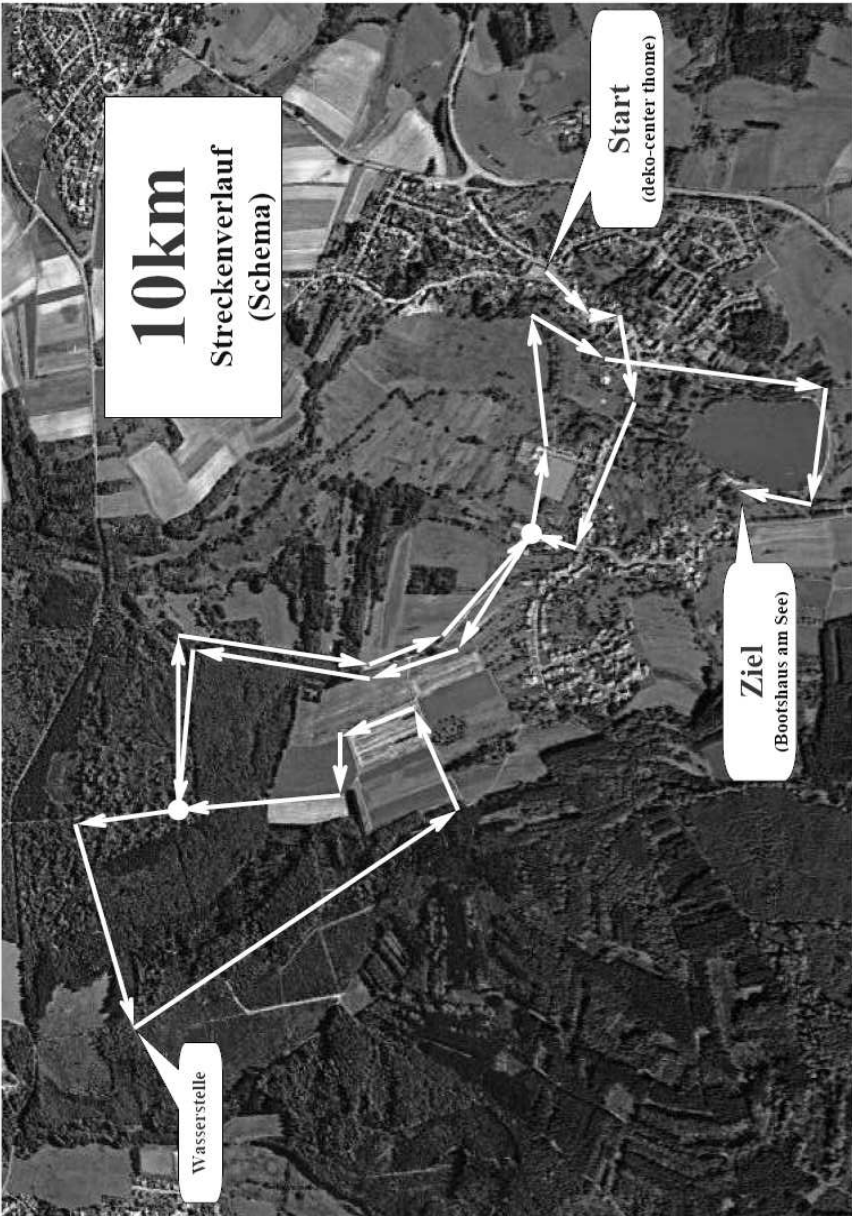
<i>Jedermannslauf</i>	<i>Unterteilung nach</i>
<i>5 km</i>	<i>weiblich und männlich</i>
<i>Start: 9:05 Uhr</i>	<i>ohne Jahrgangswertung</i>

START = deko-center thome ←————→ **Bootshaus am See = ZIEL**

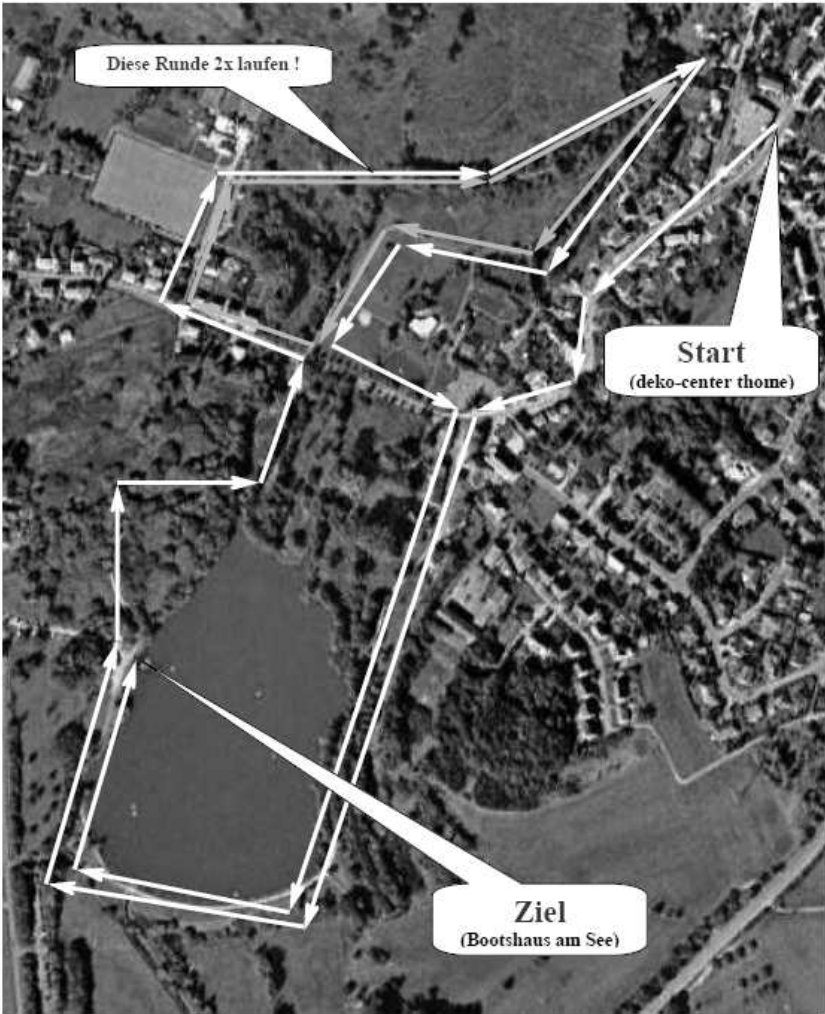
Anmeldung

online unter www.meisterchip.de oder bis 15 Minuten vor dem Start am See





5 km
Streckenverlauf
(Schema)





Sonstiges

Startberechtigung: 21,1km -> ab 16 Jahre / 10km und 5km -> ab 10 Jahre

Startgebühren:	21,1km	10km	5km
Erwachsene (ab 18 Jahre):	€ 8,-	€ 4,-	€4,-
Jugendliche (ab 16 Jahre) :	€ 5,-	€ 2,-	€ 2,-
Schüler (10 – 15 Jahre) :	- -	€ 2,-	€ 2,-

Die Startgebühr beinhaltet eine **Urkunde** und **1 Getränk**

Auszeichnung: Die Erstplatzierten jeder Klasse erhalten einen Sachpreis.
Die größte gemeldete Gruppe erhält einen Sonderpreis.

Service: Die Ergebnislisten und Urkunden werden im Internet unter **www.meisterchip.de** zum Downloaden bereitgestellt

Auskunft: Alwin Treitz - Telefon: 0 68 71 – 42 02
E-Mail: alwin.treitz@treiwa.de

Parken: Am Freizeitzentrum, am Sportplatz, am See

Duschen: Herren in der Umkleidekabine am Sportplatz.
Damen in der Umkleidekabine am Tennisplatz.

Siegerehrung: ca. 11:30 Uhr am See

Sanitätsdienst: DRK Noswendel


Streckensicherung: FFW Noswendel

Training: Die Strecken sind ab Juli markiert.

Haftung: Jeder Teilnehmer läuft auf eigene Gefahr.
Vom SV Noswendel wird keine Haftung für Schäden jeglicher Art übernommen.

Wichtig: Die Veranstaltung findet bei jedem Wetter statt.

Geringfügige Veränderungen behält sich der SV Noswendel als Veranstalter vor.





Tombola

Unter den ins Ziel gekommenen Teilnehmer werden folgende Preise verlost:

1. Preis:

1 Warengutschein im Wert von
€ 200,-
gestiftet vom **deko-center thome GmbH**

2. Preis:

1 Warengutschein im Wert von
€ 100,-
gestiftet vom **deko-center thome GmbH**

3. Preis:

1 Warengutschein im Wert von
€ 50,-
gestiftet vom **HACO-Sporthaus, Wadern**

4. Preis:

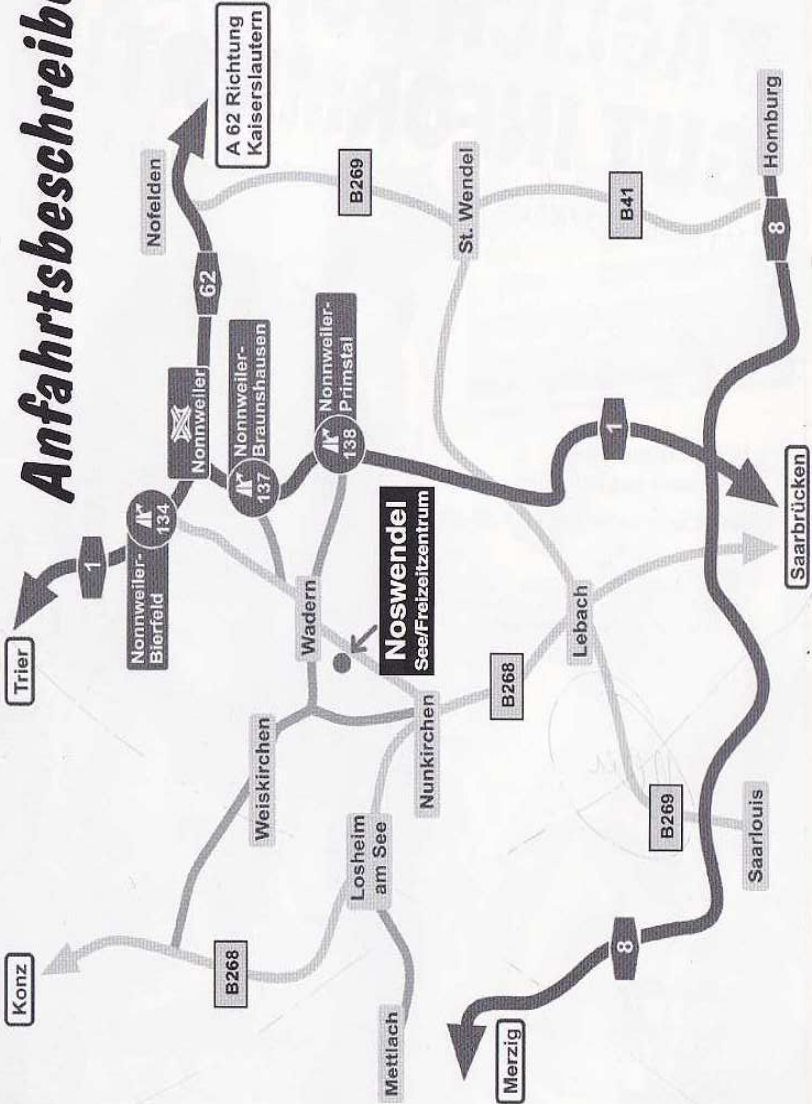
1 Warengutschein im Wert von
€ 50,-
gestiftet vom **HACO-Sporthaus, Wadern**

5. Preis:

1 Warengutschein im Wert von
€ 50,-
gestiftet von **Neue Apotheke–Marc Möckel, Wadern**

**Alle Gewinner müssen bei der Verlosung anwesend sein. Ist dies nicht der Fall, so wird der Gewinn unverzüglich weiterverlost.
Der Rechtsweg ist ausgeschlossen.**

Anfahrtsbeschreibung





Übersicht Noswendel





Stadt **Wadern**



Nehmen Sie Kontakt mit uns auf:
Stadt Wadern, Marktplatz 13, 66687 Wadern | www.wadern.de
Tel. 06871 5070, E-Mail stadt@wadern.de oder touristinfo@wadern.de


Gewerbepark **Wadern**

Raum für Ihre gewerbliche Zukunft!



Alle Infos zu Freiflächen und Konditionen unter:

www.kev-wadern.de

 **DIESES PROJEKT WIRD VON DER
EUROPÄISCHEN UNION KOFINANZIERT**

KEV Wadern
www.kev-wadern.de

Gewerbepark
Wadern

Saarland
LEG Saar
www.leg-saar.de


Stadt **Wadern**
www.wadern.de

**Sieger der letzten 5 Läufe
Herren**

Jahr	10km		Zeit
2014	Paulus Walter	LT Büdlich-Breit	38:20
2013	Schu Sammy	LTF Marpingen	34:46
2011	Paulus Walter	TV Hermeskeil	38:39
2010	Gillet Patrick	TFE Marseille	35:49
2009	Bernardon Ramon	LSC Kusel	34:40
Jahr	Halbmarathon		Zeit
2014	Komenda Manfred	TV Lebach	1:22:40
2013	Bernardon Ramon	LTF Marpingen	1:16:29
2012	Bernardon Ramon	LTF Marpingen	1:14:57
2011	Herrmann Christian	LAZ Saarbrücken	1:15:18
2010	Quinten Christian	Tritronic Team WND	1:14:51

**Sieger der letzten 5 Läufe
Frauen**

Jahr	10km		Zeit
2014	Klee Dorothe	Hochwaldrunners	42:50
2013	Rausch Christina	-	38:58
2011	Naudorf Sandra	TV Lebach	40:08
2010	Wallacher Anja	-	43:29
2009	Werth Martina	TV Lebach	43:29
Jahr	Halbmarathon		Zeit
2014	Werth Martina	TV Lebach	1:31:04
2013	Brücker Heike	Intersport HACO Adidas	1:33:16
2012	Thome Gisela	Spiridon Hochwald	1:40:56
2011	Brücker-Boghossian Heike	Adidas HACO/Saar 05	1:28:54
2010	Haßdenteufel Nadine	-	1:34:52